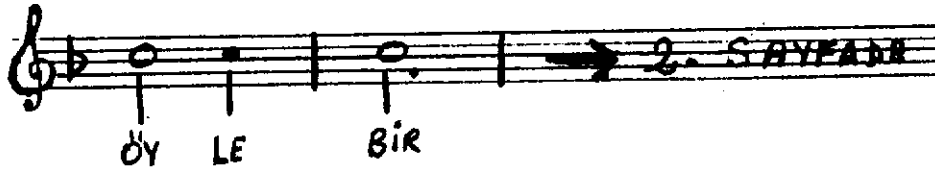
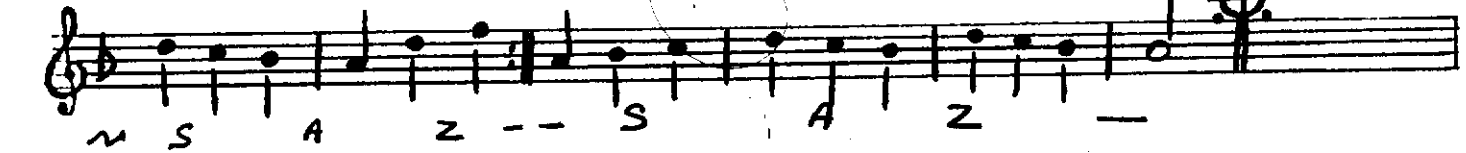
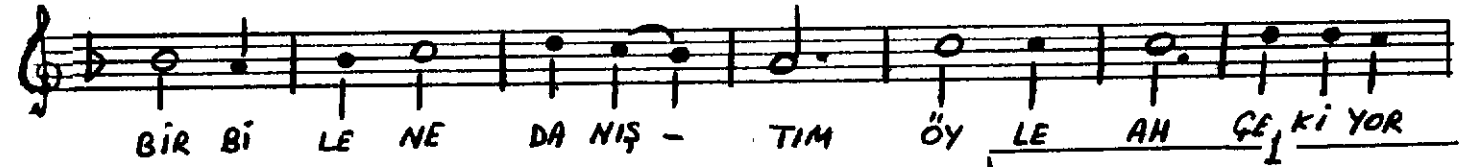
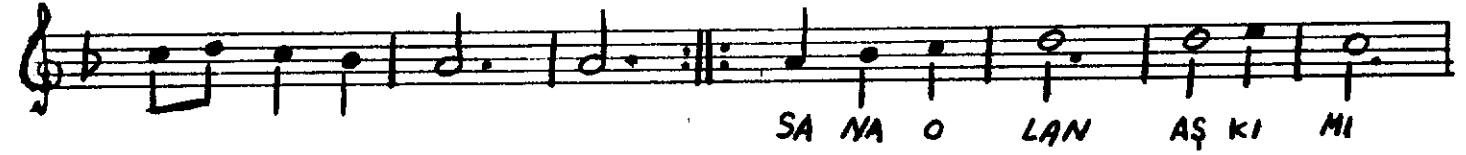
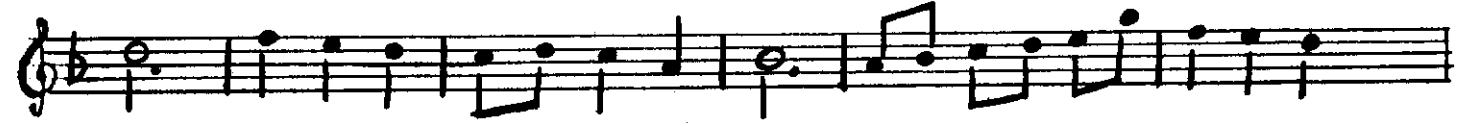


Makam: M. Kürdi  
Usul: Semâi

- Bildiğin Gibi Değil -

Müzik: İlgin Soysev  
Söz: Cemal Sâfi



- 2 -

YA KI YOR KI BİL - Dİ ĞİN Gİ Bİ DE ĞİL - S A Z ~

S A Z - - S A Z - DU DAK - MI

NAR MI DE SEM VOL KAN - MI KOR MU DE SEM ÖY LE

BİR YA KI YOR KI BİL - Dİ ĞİN - Gİ Bİ DE ĞİL

- S A Z - BİL - Dİ ĞİN - Gİ Bİ DE ĞİL SON  
~ A Ğ I R L A Ş A R A K ~

19.8.1993 GEŞME

ŞANA OLAN AŞKIMI BİR BİLENE DANIŞTIM  
ÖYLE AH GEKİYORKİ BİLDİĞİN GİBİ DEĞİL  
BÜLBÜLLERİN ŞÂHİYLA SULTÂNİYLA TANIŞTIM  
ÖYLE BİR ŞAKIYOR Kİ BİLDİĞİN GİBİ DEĞİL  
\* \* \*

ŞAVKIMA DURMU DESEM ŞAFAKMI NURMU DESEM  
ÖYLE BİR YAKIYOR Kİ BİLDİĞİN GİBİ DEĞİL  
DUDAKMI NARMİ DESEM VOLKANMI KORMU DESEM  
ÖYLE BİR YAKIYORKİ BİLDİĞİN GİBİ DEĞİL

CEMAL SÂFİ